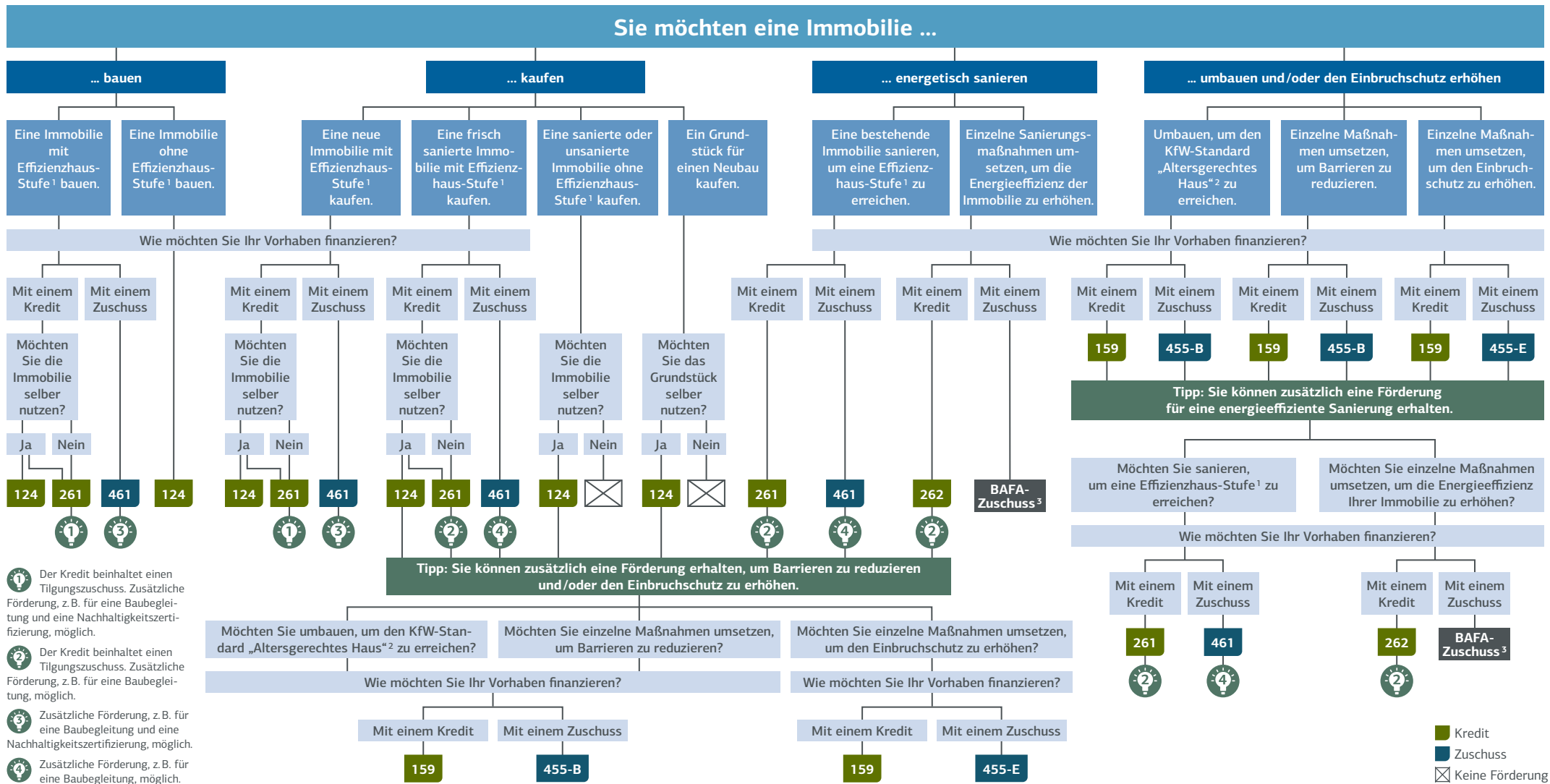


# Die passende Förderung für Ihre Immobilie finden

Egal, ob Sie eine Immobilie bauen, kaufen, sanieren oder einbruchssicher gestalten möchten – hier finden Sie die passende Förderung.



- 1** Der Kredit beinhaltet einen Tilgungszuschuss. Zusätzliche Förderung, z.B. für eine Baubegleitung und eine Nachhaltigkeitszertifizierung, möglich.
- 2** Der Kredit beinhaltet einen Tilgungszuschuss. Zusätzliche Förderung, z.B. für eine Baubegleitung, möglich.
- 3** Zusätzliche Förderung, z.B. für eine Baubegleitung und eine Nachhaltigkeitszertifizierung, möglich.
- 4** Zusätzliche Förderung, z.B. für eine Baubegleitung, möglich.

Die Bundesförderung für effiziente Gebäude (BEG) ist ein Förderprogramm des

Die Bundesförderung für effiziente Gebäude (BEG) wird im Auftrag des Bundesministeriums für Wirtschaft und Energie gemeinsam durchgeführt von

**<sup>1</sup> Effizienzhaus-Stufe**

Der Begriff Effizienzhaus-Stufe bezeichnet einen energetischen Standard, der bei einem Neubau oder einer Sanierung erreicht werden kann.

**<sup>2</sup> KfW-Standard „Altersgerechtes Haus“**

Der Standard „Altersgerechtes Haus“ beschreibt ein Qualitätsmerkmal, das eine Immobilie erhält, wenn sie vollständig barrierefrei umgebaut wurde.

**<sup>3</sup> Informationen zum Zuschuss beim Bundesamt für Wirtschaft und Ausfuhrkontrolle unter [bafa.de](http://bafa.de)**

	Bundesförderung für effiziente Gebäude Wohngebäude – Kredit (261, 262)	Bundesförderung für effiziente Gebäude Wohngebäude – Zuschuss (461)	Altersgerecht Umbauen – Kredit (159)	Altersgerecht Umbauen – Investitionszuschuss (455-B, 455-E)	KfW-Wohneigentumsprogramm (124)
<b>Was fördern wir?</b>	<ul style="list-style-type: none"> <li>Bau einer Immobilie mit Effizienzhaus-Stufe</li> <li>Kauf einer neuen oder einer frisch sanierten Immobilie mit Effizienzhaus-Stufe</li> <li>Die Sanierung einer bestehenden Immobilie, um eine Effizienzhaus-Stufe zu erreichen (Komplettsanierung)</li> <li>Durchführung einzelner Sanierungsmaßnahmen, um die Energieeffizienz einer Immobilie zu erhöhen (Teilsanierung)</li> </ul>	<ul style="list-style-type: none"> <li>Bau einer Immobilie mit Effizienzhaus-Stufe</li> <li>Kauf einer neuen oder einer frisch sanierten Immobilie mit Effizienzhaus-Stufe</li> <li>Die Sanierung einer bestehenden Immobilie, um eine Effizienzhaus-Stufe zu erreichen (Komplettsanierung)</li> </ul>	<ul style="list-style-type: none"> <li>Reduzierung von Barrieren innen und außen</li> <li>Steigerung des Wohnkomforts</li> <li>Erhöhung des Einbruchschutzes</li> </ul>	<ul style="list-style-type: none"> <li>Reduzierung von Barrieren innen und außen</li> <li>Steigerung des Wohnkomforts</li> <li>Erhöhung des Einbruchschutzes</li> </ul>	<ul style="list-style-type: none"> <li>Bau oder Kauf einer Immobilie zur Eigennutzung</li> <li>Kauf eines Grundstücks im Zusammenhang mit einem Neubau</li> </ul>
<b>Wen fördern wir?</b>	<ul style="list-style-type: none"> <li>Bauherrinnen und Bauherren</li> <li>Eigentümerinnen und Eigentümer</li> <li>Mieterinnen und Mieter</li> <li>Käuferinnen (Ersterwerberinnen) und Käufer (Ersterwerber)</li> </ul>	<ul style="list-style-type: none"> <li>Bauherrinnen und Bauherren</li> <li>Eigentümerinnen und Eigentümer</li> <li>Mieterinnen und Mieter</li> <li>Käuferinnen (Ersterwerberinnen) und Käufer (Ersterwerber)</li> </ul>	<ul style="list-style-type: none"> <li>Eigentümerinnen und Eigentümer</li> <li>Käuferinnen (Ersterwerberinnen) und Käufer (Ersterwerber)</li> <li>Mieterinnen und Mieter</li> </ul>	<ul style="list-style-type: none"> <li>Eigentümerinnen und Eigentümer eines Ein- oder Zweifamilienhauses</li> <li>Wohnungseigentümerinnen und Wohnungseigentümer</li> <li>Käuferinnen (Ersterwerberinnen) und Käufer (Ersterwerber)</li> <li>Mieterinnen und Mieter</li> </ul>	<ul style="list-style-type: none"> <li>Bauherrinnen und Bauherren</li> <li>Käuferinnen und Käufer</li> </ul>
<b>Vorteile</b>	<ul style="list-style-type: none"> <li>Zwischen 15 % und 50 % Tilgungszuschuss</li> <li>Zusätzliche Förderung für eine Baubegleitung und (bei Bau oder Kauf einer neuen Immobilie mit Effizienzhaus-Stufe) für eine Nachhaltigkeitszertifizierung möglich</li> <li>Auch Baunebenkosten werden gefördert</li> <li>Zinsbindung bis 10 Jahre</li> </ul>	<ul style="list-style-type: none"> <li>Zwischen 15 % und 50 % Zuschuss</li> <li>Keine Kreditschuld</li> <li>Auch Baunebenkosten werden gefördert</li> <li>Zusätzliche Förderung für eine Baubegleitung und (bei Bau oder Kauf einer neuen Immobilie mit Effizienzhaus-Stufe) für eine Nachhaltigkeitszertifizierung möglich</li> </ul>	<ul style="list-style-type: none"> <li>Unabhängig vom Alter</li> <li>Auch für familiengerechte Umbaumaßnahmen und Einbruchschutz</li> <li>Auch Nebenkosten werden gefördert</li> <li>12 Monate bereitstellungsprovisionsfreie Zeit</li> </ul>	<ul style="list-style-type: none"> <li>Keine Kreditschuld</li> <li>Unabhängig vom Alter</li> <li>Auch für familiengerechte Umbaumaßnahmen und Einbruchschutz</li> <li>Auch Nebenkosten werden gefördert</li> </ul>	<ul style="list-style-type: none"> <li>Allroundkredit zur Finanzierung von Wohneigentum</li> <li>Auch Nebenkosten werden gefördert</li> <li>12 Monate bereitstellungsprovisionsfreie Zeit</li> </ul>
<b>Kombination (einmalige Förderung jedes investierten Euros)</b>	124, bei Sanierung: 159, 455-B, 455-E	124, bei Sanierung: 159, 455-B, 455-E	261, 262, 461, 124	261, 262, 461, 124	261, 262, 461, 159, 455-B, 455-E, 424
<b>Max. Kredit-/Zuschusshöhe</b>	<ul style="list-style-type: none"> <li>Für Komplettsanierung, Bau oder Kauf einer Immobilie mit Effizienzhaus-Stufe: bis zu 150.000 EUR je Wohneinheit</li> <li>Für einzelne Sanierungsmaßnahmen: 60.000 EUR je Wohneinheit und Kalenderjahr</li> </ul>	<ul style="list-style-type: none"> <li>Sanierungszuschuss bis zu 75.000 Euro je Wohneinheit</li> <li>Bauzuschuss bis zu 37.500 Euro je Wohneinheit</li> </ul>	50.000 EUR je Wohneinheit	<ul style="list-style-type: none"> <li>6.250 EUR je Wohneinheit für barriere-reduzierende Maßnahmen</li> <li>1.600 EUR für Einbruchschutzmaßnahmen</li> </ul>	100.000 EUR
<b>Laufzeit</b>	4 bis 30 Jahre	–	4 bis 30 Jahre	–	4 bis 25 Jahre
<b>Tilgungsfrei</b>	Bis 5 Jahre oder alternativ mit einer flexiblen Endfälligkeit von bis zu 10 Jahren	–	Bis 5 Jahre oder alternativ mit einer flexiblen Endfälligkeit von bis zu 10 Jahren	–	Bis 3 Jahre oder alternativ mit einer flexiblen Endfälligkeit von bis zu 10 Jahren
<b>Energieeffizienz-Experte nötig</b>	Ja (Ausnahme: Fachunternehmer bei Heizungstausch oder -optimierung)	Ja	Nein	Nur für Standard Altersgerechtes Haus	Nein
<b>Infos unter</b>	<a href="http://kfw.de/261">kfw.de/261</a>	<a href="http://kfw.de/461">kfw.de/461</a>	<a href="http://kfw.de/159">kfw.de/159</a>	<a href="http://kfw.de/455-B">kfw.de/455-B</a> <a href="http://kfw.de/455-E">kfw.de/455-E</a>	<a href="http://kfw.de/124">kfw.de/124</a>

■ Kredit ■ Zuschuss

Die Bundesförderung für effiziente Gebäude (BEG) ist ein Förderprogramm des



Die Bundesförderung für effiziente Gebäude (BEG) wird im Auftrag des Bundesministeriums für Wirtschaft und Energie gemeinsam durchgeführt von

